

DALI PS



Fiche Produit DALI Alimentation du BUS

DALI Power Supply

Art. Nr. 24033444

DALI PS Alimentation du Bus DALI

Aperçu des fonctionnalités

- DALI Alimentation du BUS DALI
- Courant d'alimentation garanti 220mA
- Courant maximum d'alimentation 250mA
- Adapté pour l'alimentation d'un BUS DALI complet avec 64 ballast DALI standards
- Montage sur Rail DIN
- Alimentation 120Vac ... 240Vac pour une utilisation internationale
- Protection surtension jusqu'à 400V
- Indicateur de charge
- Bouton de test intégré
- Accès aux paramètres du système via le logiciel DALI-Cockpit (DALI courant, charge du BUS, temps de fonctionnement etc.)



Spécifications, Caractéristiques

type	DALI PS
Référence Article	24033444
Entrée: L, N	
type d'entrée	Alimentation secteur
Marquage des bornes	L, N
Intervalle de tensions admissibles	120Vac ... 240Vac
Courant maximum d'alimentation	40mA (@120Vac), 20mA (@240Vac)
Fréquence de l'alimentation en entrée	50Hz / 60Hz
Puissance maximum consommée	5,3W
Temps de démarrage	250ms
Sortie: DA+, DA-	
Type de Sortie	Alimentation DALI
Marquage des bornes de sortie	DA+, DA-
Intervalle de tensions de sortie	12Vdc ... 20,5Vdc
DALI Courant d'alimentation	250mA
Courant garanti d'alimentation DALI	220mA
Courant maximum d'alimentation DALI	250mA
Résistant à l'ouverture du circuit	oui
Résistant au court circuit	oui
Arrêt sur court circuit	oui
Catégorie d'isolation:	
Catégorie de tension	II

Degré de pollution	2
Tension assignée d'isolement	250V
Résistance à la surtension transitoire	4kV
Isolation DALI / secteur	Isolation renforcée
Isolation tension de test DALI/secteur	3000V a.c.

Conditions environnementale:

Température de stockage et de transport	-20°C ... +75°C
Température d'utilisation	-20°C ... +55°C
Humidité relative sans condensation	15% ... 90%

Données générales:

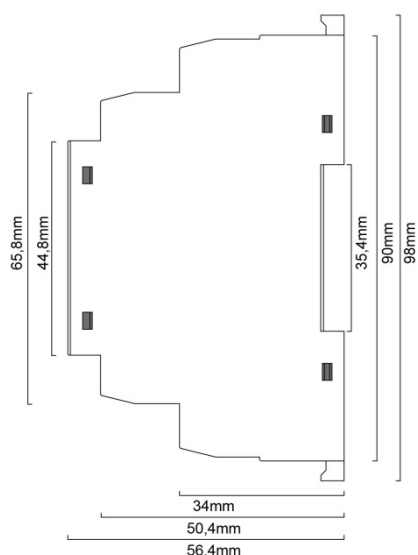
Dimensions (L x l x h)	98mm x 17,5mm x 56mm
Montage	Rail DIN
Température maximum tc	75°C
Durée de vie attendue @tc	50.000 h
Classe de protection	II (pour une utilisation conforme)
Degrés de protection coque	IP40
Degrés protection contacts	IP20

Raccordements:

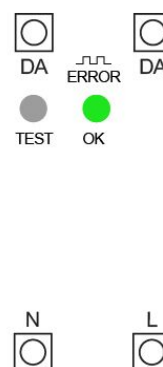
Type de connecteurs	Connecteurs à vis
Section câble rigide	0,5 ... 2,5 mm ² (AWG 20 ... AWG 14)
Section câble souple	0,5 ... 2,5 mm ² (AWG 20 ...AWG 14)
Section câble avec utilisation starfix	0,25 ... 1,5 mm ²
Longueur dénudée	7 mm / 0,27 inch
Torque de vissage	0,5 Nm

standards :

DALI	EN 62386-101:2014
EMC	EN 61547 EN50015 / IEC CISPR15
Sécurité	EN 61347-2-11 EN 61347-1
Marquage	DALI-2, CE, ENEC, cURus
UL file number	E495951



Dimensions



Connecteurs

Installation

- DALI PS est prévu pour un montage sur rail DIN
- Assurer une protection contre les chocs électrique par une enveloppe appropriée
- Câblage sur une installation fixe et en environnement propre
- Installation uniquement en hors tension par une personne qualifiée
- Respecter les réglementations locales pour l'installation de matériels électriques
- Raccorder l'alimentation secteur sur les connecteurs L and N
- La polarité de la tension de sortie est indiquée sur l'enveloppe (DA+, DA-)
- La ligne DALI peut être installée dans le même câble (5G par exemple) ou dans le même conduit que l'alimentation
- La Ligne DALI ne doit pas être connectée au secteur ou à d'autres sources de tension
- La Ligne DALI se câble avec du matériel standard basse
- Topologie de câblage de la ligne DALI: BUS, Arbre ou étoile
- Vérification du câblage grâce au bouton de test: la lumière verte clignote et tous les luminaires connectés sur la ligne effectuent une séquence de test (on, off, gradation). Pour quitter le mode de test, il faut ré appuyer sur le bouton test.



A savoir : Le DALI-signal n'est pas classé comme un circuit SELV. Néanmoins, les standards d'une installation basse tension s'appliquent.



La chute de tension sur la ligne DALI ne doit pas dépasser.



A savoir : Une alimentation incorrecte peut causer des

dommages aux périphériques
DALI

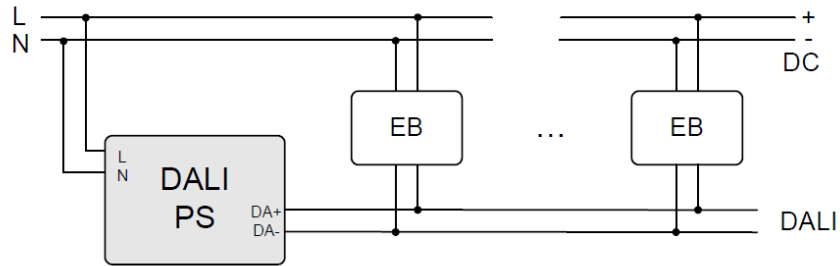
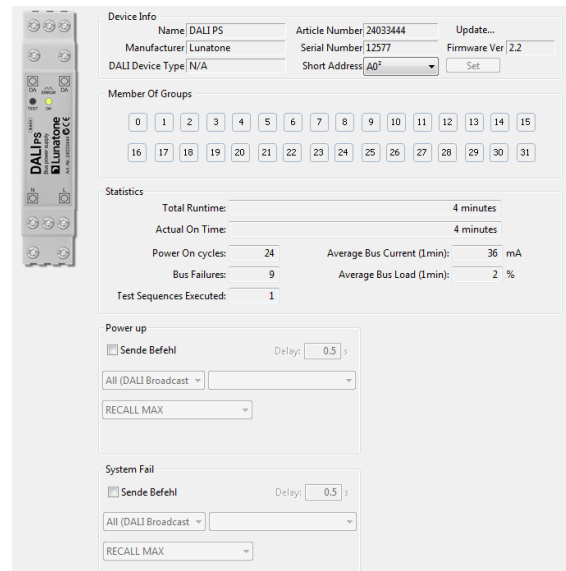


Schéma de câblage

Mise en oeuvre

- DALI PS est prêt à l'utilisation
- Bien vérifier que le courant garantis par l'alimentation dépasse les besoins de tous les périphériques raccordés.
- Status-LED:
 - Vert : Fonctionnement normal
 - Vert clignotant : surcharge ou court-circuit
- DALI PS est reconnu pendant la procédure d'adressage et apparait dans DALI Cockpit. Il est alors possible d'accéder aux paramètres systèmes et de paramétrer le DALI PS en fonctions d'évènement comme la mise sous tension ou le redémarrage après un incident).



Information pour Commander

Art.Nr. 24033444: DALI PS, Alimentation DALI garantie 220mA, Rail DIN

Informations complémentaires

DALI-Cockpit – Logiciel gratuit de configuration <http://lunatone.at/de/dali-systeme/software/>

Gamme produit Lunatone
<http://www.lunatone.at/en/>

Contact



Support technique : Dali@syselec.com

Informations/quotations : Dali@syselec.com

Téléphone : 01 41 10 01 80



Disclaimer

Sujet à modifications, les informations fournies ne sont pas garanties. La fiche produit se réfère aux produits en cours.

Les fonctionnalités dans une installations doivent être testées au préalable pour valider la compatibilité.

La garantie ne s'applique que dans le cas d'un raccordement et d'une utilisation conforme à la documentation.